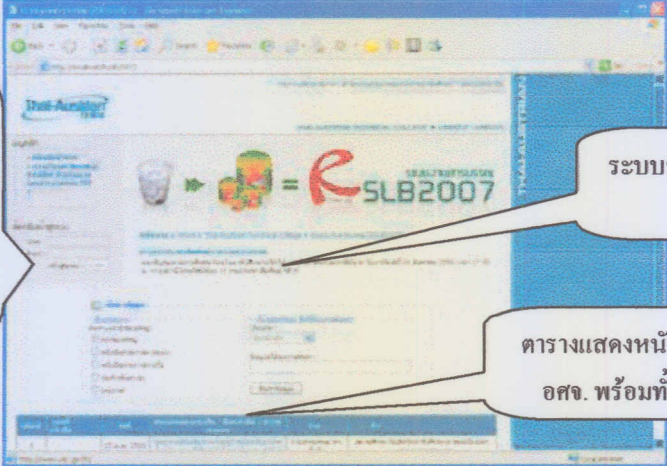


คู่มือการใช้งานโปรแกรม
ระบบงานสารบรรณ RSLB2007
(สำหรับผู้ใช้งาน)



หน้าแรกของเว็บไซต์



ลือกอินเข้าสู่ระบบ

User :

Pass :

เข้าสู่ระบบ : Login

ช่องทางเข้าสู่ระบบ

ระบบข่าวสารข้อความสั้นๆ จากหน่วยงาน

ตารางแสดงหนังสือที่เผยแพร่ผู้ออก. พร้อมทั้งระบบค้นหา

การล็อกอินเข้าสู่ระบบ

ลือกอินเข้าสู่ระบบ

User :

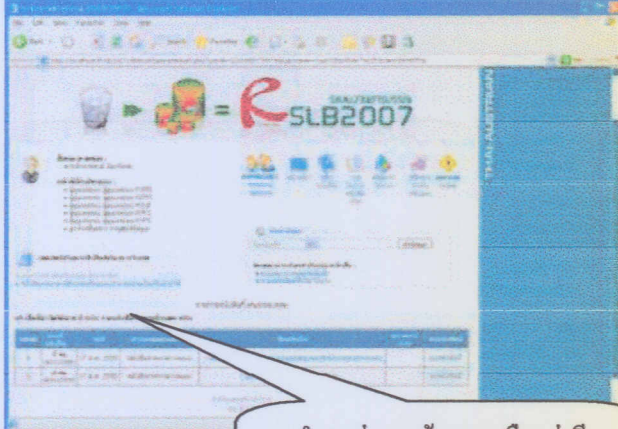
Pass :

เข้าสู่ระบบ : Login

การล็อกอินเข้าสู่ระบบ ผู้ใช้งานจะต้องล็อกอินด้วยชื่อผู้ใช้งาน และรหัสผ่านให้ถูกต้อง

*** สำหรับผู้ใช้งาน ในการล็อกอินเข้าสู่ระบบสามารถใช้ชื่อผู้ใช้งานและรหัสผ่านเดียวกับ ชื่อผู้ใช้งานและรหัสผ่านในการเข้าระบบบริหารจัดการบุคลากร RPMS2007

เมื่อล็อกอินเข้าสู่ระบบถูกต้องแล้ว จะต้องทำอะไรต่อ?

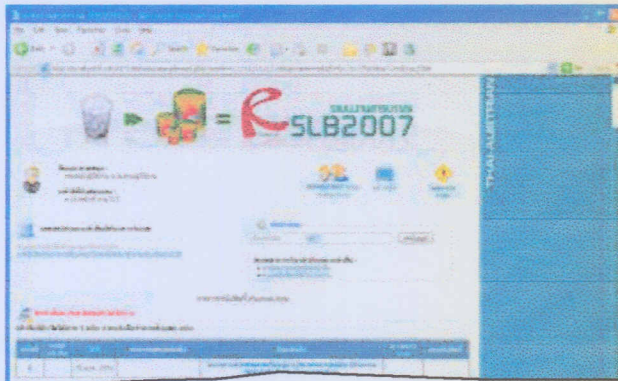


ตำแหน่งของข้อความเตือนว่ามีหนังสือเข้ามาใหม่หรือไม่

ตรวจสอบหนังสือของท่านว่ามีหนังสือเข้าจากงานสารบรรณ หรือไม่ โดยสังเกตจากข้อความเตือน ทางด้านบนของตาราง เช่นหนังสือที่ยังไม่ได้อ่าน 0 ฉบับ จากหนังสือจำนวนทั้งหมด ฉบับ หรือ มีหนังสือมาใหม่ที่คูณยังไม่ได้อ่านหนังสือที่ยังไม่ได้อ่าน n ฉบับ จากหนังสือจำนวนทั้งหมด **total n** ฉบับ

วิธีเปิดอ่านหนังสือต้องทำอย่างไร

สำหรับการเปิดอ่านหนังสือ สามารถทำได้โดยการคลิก ที่ชื่อของหนังสือ ในตารางแสดงหนังสือทั้งหมด

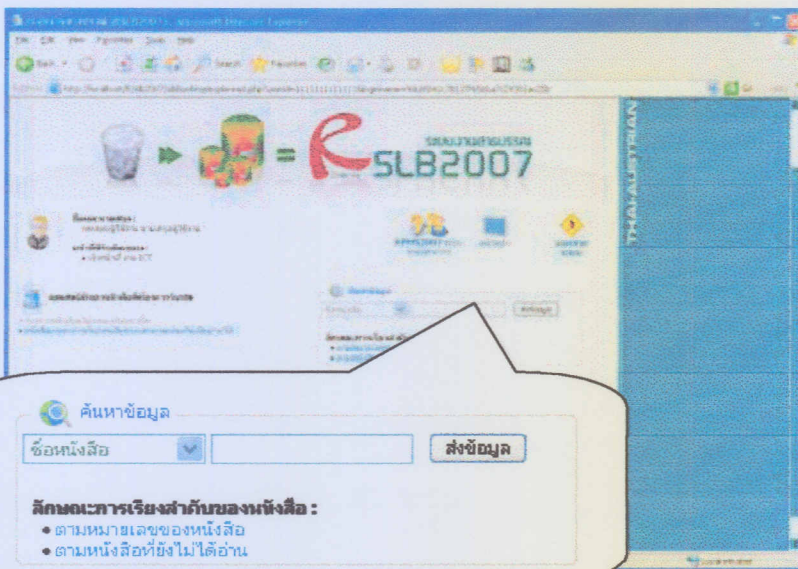


โดยในตารางดังกล่าวจะแสดงรายละเอียดของหนังสือฉบับที่ เลขที่หนังสือ ชื่อหนังสือ ความเร่งด่วน และส่วนของการลบหนังสือ

*** หากยังไม่คลิกเปิดอ่านหนังสือ ก็จะไม่สามารถลบหนังสือออกได้

ฉบับที่	เลขที่หนังสือ	วันที่	ประเภทของหนังสือ	ชื่อหนังสือ	ความเร่งด่วน	ลบหนังสือ
8		25 ต.ค. 2550		โครงการส่งเสริมการเรียนรู้การป้องกันยาเสพติด (กิจกรรมกีฬาอาเซียนกีฬาเยาวชน)		

ต้องการค้นหาหนังสือต้องทำอย่างไร



โปรแกรมจะมีส่วนค้นหาหนังสือ และส่วนเรียงลำดับหนังสือตามต้องการได้ โดยจะมีส่วนการค้นหาและการเรียงอยู่ทางด้านขวาบนของตารางแสดงรายละเอียดหนังสือทั้งหมดที่มีอยู่

ค้นหาข้อมูล

ชื่อหนังสือ

ลักษณะการเรียงลำดับของหนังสือ :

- ตามหมายเลขของหนังสือ
- ตามหนังสือที่ยังไม่ได้อ่าน

วิธีค้นหาหนังสือ ก็เพียงแค่เลือกเมนูว่าจะค้นหาอะไร และข้อความที่ต้องการค้นหา เช่น

ชื่อหนังสือ

ชื่อหนังสือ
เลขที่หนังสือ
วันที่ของหนังสือ
เลขที่หนังสือที่เข้า
วันที่หนังสือเข้า

เรียงลำดับของหนังสือ :
หนังสือ
ที่อ่าน

จากรูปจะเป็นการเลือกการค้นหาจากชื่อของหนังสือ และ ค้นหาว่า โครงการ เมื่อระบุรายละเอียดเสร็จเรียบร้อยแล้วให้คลิกปุ่ม ส่งข้อมูล

โดยผลลัพธ์ในการค้นหาที่ได้ จะแสดงในตารางของหนังสือทางด้านล่าง

ฉบับที่	เลขที่หนังสือ	วันที่	ประเภทของหนังสือ	ชื่อหนังสือ	ความเร่งด่วน	ลบหนังสือ
8		25 ต.ค. 2550		โครงการส่งเสริมการเรียนรู้การป้องกันยาเสพติด (กิจกรรมกีฬาอาเซียนกีฬาเยาวชน)		

คุณสมบัติของหนังสือที่ต้องการรับชมคืออะไร

ทางผู้จัดทำได้กำหนดคุณสมบัติของหนังสือไว้ทั้งหมด 3 คุณสมบัติ คือ

1. เฉพาะหนังสือเวียนของฉันทานันท์ หมายถึงหนังสือที่ท่านเป็นผู้ที่มีความเกี่ยวข้องต่อหนังสือนี้ เท่านั้น
2. หนังสือกองกลางที่ทุกคนในระบบสามารถร่วมกันเปิดอ่านได้ หมายถึง หนังสือส่วนกลางที่เป็นหนังสือที่อาจจะเกี่ยวกับทุกคนในวิทยาลัย บุคลากรในระบบทุกท่านสามารถร่วมกันเปิดอ่านได้
3. หนังสือเผยแพร่ หรือ หนังสือ อศจ. คือหนังสือที่จะแสดงไว้หน้าเว็บ ช้างนอกสุด โดยจะเผยแพร่ให้กับบุคคลทั่วไป หรือ อศจ. อื่น อยากรจะเข้ามาดาวน์โหลดหรือเปิดอ่านหนังสือ

ต้องการรับชมหนังสือกองกลางที่ทุกคนในระบบสามารถร่วมกันเปิดอ่านได้

จะต้องทำอย่างไร



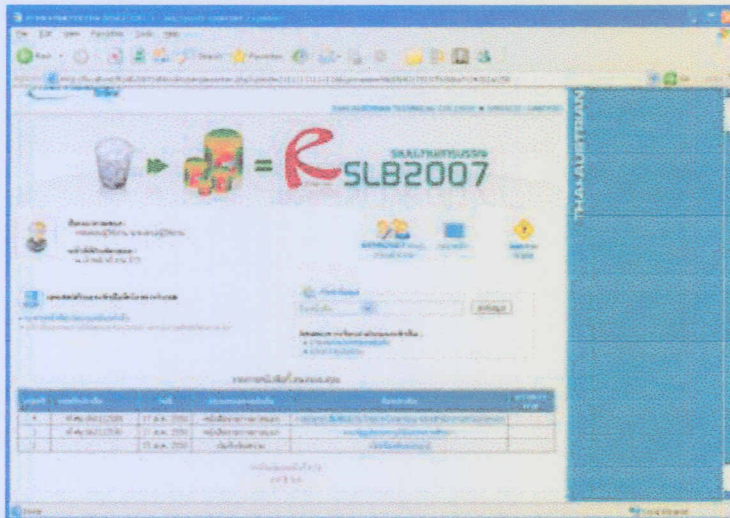
คุณสมบัติของหนังสือที่ต้องการรับชม

- เฉพาะหนังสือเวียนของฉันทานันท์
- หนังสือกองกลางที่ทุกคนในระบบสามารถร่วมกันเปิดอ่านได้

หนังสือเวียนของฉันทานันท์ ก็สามารถคลิก เฉพาะหนังสือเวียนของฉันทานันท์

ในส่วนของคุณสมบัติของหนังสือ ให้คลิกคำว่า หนังสือกองกลางที่ทุกคนในระบบสามารถร่วมกันเปิดอ่านได้ หากต้องการกลับไปในส่วนของ

จะเข้าสู่หน้าหนังสือกองกลาง ดังภาพด้านล่าง



*** สำหรับการเปิดอ่าน และการค้นหา หนังสือ สามารถคลิกเปิดอ่านได้โดยการคลิกที่ชื่อเรื่องของหนังสือ หรือค้นหาหนังสือ เหมือนกับการเปิดอ่านหนังสือเวียนของท่านเอง

ออกจากระบบจะต้องทำอย่างไร



คลิกไอคอนออกจากระบบ

ออกจาก
ระบบ

เมนูขวามือบนของโปรแกรม