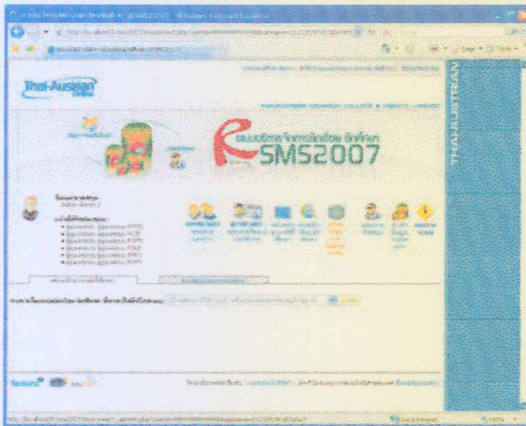


คู่มือการใช้งานโปรแกรม  
ระบบบริหารจัดการนักเรียน นักศึกษา  
RSMS2007  
(สำหรับ ผู้ดูแลระบบ หัวหน้างาน และเจ้าหน้าที่)

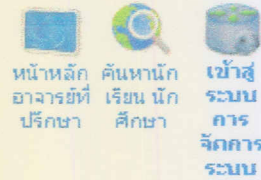


## อาจารย์ที่ปรึกษาล็อกอินเข้าสู่ระบบถูกต้องแล้ว จะต้องทำอะไรต่อ?

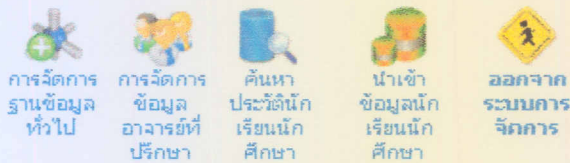


สำหรับเมนูของผู้ดูแลระบบ จะเป็นไอคอน เข้าสู่ระบบการจัดการระบบ ซึ่งไอคอนนี้จะมีได้ก็ต่อเมื่อท่านมีสิทธิ์ในการจัดการนักเรียน นักศึกษา ไม่ว่าจะ เป็นหัวหน้างาน เจ้าหน้าที่ หรือผู้ดูแลระบบ งาน

บุคลากร



## เข้าสู่ระบบการจัดการระบบจะพบอะไรบ้าง?



- การจัดการฐานข้อมูลทั่วไป เป็นเมนูสำหรับการจัดการฐานข้อมูลที่เป็นฐานข้อมูลสำหรับเลือกเช่น ฐานข้อมูลด้านความประพฤติ
- การจัดการข้อมูลอาจารย์ที่ปรึกษา (สำคัญมาก) เป็นเมนูสำหรับจัดกลุ่มนักศึกษา กับอาจารย์ที่ปรึกษาให้ตรงกัน
- ค้นหาประวัตินักเรียนนักศึกษา เป็นเมนูสำหรับงานอาจารย์ที่ปรึกษาสำหรับค้นหานักเรียน นักศึกษาเพื่อพิจารณาทุนการศึกษา หรือ โควตาต่างๆ จากประวัติของนักศึกษาที่ค้นพบ
- นำเข้าข้อมูลนักเรียนนักศึกษา เป็นเมนูสำหรับนำเข้าข้อมูลนักเรียนนักศึกษา 60 รายการจากโปรแกรม ศท. 02 ซึ่งเมนูนี้จะเป็นเมนูการนำเข้าข้อมูลจากผู้ดูแลระบบ
- ออกจากระบบการจัดการ

## การนำเข้าข้อมูลนักเรียน นักศึกษาสามารถทำได้อย่างไร?

นำเข้าข้อมูลนักเรียนนักศึกษา

ไฟล์ฐานข้อมูล:  Browse...

\*\* ไฟล์ CSV จากโปรแกรม ศท.02 ที่ใช้สำหรับนำเข้าข้อมูลงานแผนงานงบประมาณ (BMS2007)

Upload ข้อมูล

นำไฟล์ CSV จากโปรแกรม ศท.02 มา Browse เข้าสู่โปรแกรมจากนั้นคลิกปุ่ม Upload ข้อมูล ซึ่งสามารถไปขอได้จากงานทะเบียนเนื่องจากไฟล์นี้จะต้องนำส่งกรมเรื่องข้อมูลแผนงบประมาณ ทุกภาคเรียนอยู่แล้ว

# การจัดกลุ่มนักศึกษาและอาจารย์ที่ปรึกษาสามารถทำได้อย่างไร?

## 1. คลิกเมนูการจัดการข้อมูลอาจารย์ที่ปรึกษา

การจัดการข้อมูลอาจารย์ที่ปรึกษา

กรุณาเลือกปีการศึกษาในการจัดกลุ่ม

กรุณาเลือกปีการศึกษาที่ต้องการ  
2545  
2546  
2547

- ระบบจะแสดงปีการศึกษาที่มีอยู่ในระบบทั้งหมด
- เลือกปีการศึกษาตามต้องการ และคลิกปุ่มตกลง
- ภาพตัวอย่างเป็นการเลือกปีการศึกษา 2550 ระบบจะแสดงรายชื่อแผนกวิชาข้าง เลขที่กลุ่ม ชื่อนักศึกษาคนแรกในกลุ่ม และชื่ออาจารย์ที่ปรึกษาว่ามีแล้วหรือยัง

การจัดการข้อมูลอาจารย์ที่ปรึกษา

กรุณาเลือกปีการศึกษาในการจัดกลุ่ม

อันดับที่	ชื่อกลุ่ม	ชื่ออาจารย์ที่ปรึกษา	แก้ไขข้อมูล
1	ปวช. เคหกิจ สาขาวิชา : สาขานนท์ กลุ่ม 01 ชื่อนักศึกษา : ธนชัย แซ่โล้ว	ยังไม่มีการตั้งที่ปรึกษา	แก้ไขข้อมูล
2	ปวช. เคหกิจ สาขาวิชา : สาขานนท์ กลุ่ม 02 ชื่อนักศึกษา : ประวิทย์ สุขษา	ยังไม่มีการตั้งที่ปรึกษา	แก้ไขข้อมูล
3	ปวช. เคหกิจ สาขาวิชา : สาขานนท์ กลุ่ม 03 ชื่อนักศึกษา : ศรัทธา ทุ่งโรจน์ธานีกุล	ยังไม่มีการตั้งที่ปรึกษา	แก้ไขข้อมูล

- หากต้องการจัดการแก้ไขอาจารย์ที่ปรึกษาให้ตรงกับกลุ่มที่เลือก สามารถทำได้โดยการคลิกคำว่าแก้ไขข้อมูลหลังชื่อกลุ่มที่ต้องการ

การจัดการข้อมูลอาจารย์ที่ปรึกษา

รหัสกลุ่ม : 50210101  
ชื่อกลุ่ม : ปีการศึกษา 2550 ปวช. กลุ่ม 01  
ชื่ออาจารย์ที่ปรึกษาปัจจุบัน : ยังไม่มีอาจารย์ที่ปรึกษา  
ปีการศึกษา : 2550

คุณสมบัติที่ถือการันดา

สถานประกอบการราชการ :

1. ผู้อำนวยการ
2. รองผู้อำนวยการ
3. ผู้ช่วยผู้อำนวยการ
4. หัวหน้าคณะ
5. หัวหน้าแผนก
6. หัวหน้างาน
7. ครูประจำ
8. อาจารย์การพลเรือน
9. ครูอัตราจ้าง
10. เจ้าหน้าที่
11. ลูกจ้างประจำ
12. ลูกจ้างอัตราจ้าง
13. ผู้ดูแลระบบ

หน้าที่พิเศษ :

0. ทุกหน้าที่
1. ผู้อำนวยการสถานศึกษา
2. ผู้อำนวยการ
3. ฝ่ายวางแผนและพัฒนา
4. ฝ่ายส่งเสริมการศึกษา
5. ฝ่ายบริหารทั่วไป

ที่	ชื่อ - นามสกุล	หน้าที่พิเศษ แผนกเฉพาะหน่วยงาน สถานะการรับราชการ
<input type="radio"/> 1	ทดสอบ 4	• ผู้ช่วยผู้อำนวยการ ฝ่ายวิชาการ
<input type="radio"/> 2	ทดสอบ 5	• ครูประจำ แผนกช่างยนต์
<input type="radio"/> 3	ทดสอบ 3	• หัวหน้าแผนก แผนกช่างเชื่อม
<input type="radio"/> 4	ทดสอบ ทดสอบ	• ลูกจ้างอัตราจ้าง งานสารบรรณ
<input type="radio"/> 5	ทดสอบ 2	• ลูกจ้างประจำ งานบุคลากร
<input type="radio"/> 6	Admin Admin 2	• ผู้ดูแลระบบ ผู้ดูแลระบบ RPMS • ผู้ดูแลระบบ ผู้ดูแลระบบ RLJB • ผู้ดูแลระบบ ผู้ดูแลระบบ RSMS • ผู้ดูแลระบบ ผู้ดูแลระบบ RSLB • ผู้ดูแลระบบ ผู้ดูแลระบบ RPKS • ผู้ดูแลระบบ ผู้ดูแลระบบ RVPS

- เลือกชื่ออาจารย์ที่ปรึกษาตามต้องการ และคลิกปุ่มบันทึกข้อมูลเพื่อทำการบันทึก

\*\*\* ท่านสามารถคัดกรองบุคลากรได้โดยการคลิกสถานะการรับราชการหรือหน้าที่พิเศษของบุคลากรท่านที่ต้องการได้